



Das innovative WEBAm<sup>er</sup> Konzept

# »Mistral«

VERPACKUNGEN. IDEEN. BEIDES.

WEBER



# WEBAseal »MISTRAL«

OPTIMAL FÜR THEKEN MIT 1–2 METER FISCHTHEKE

Gewünschte Packungslänge herausziehen und abreißen



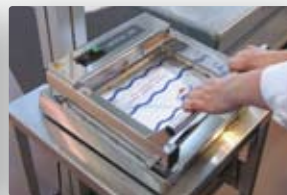
Packungslänge einlegen und Handgriff fest herunterdrücken – der Schweißbalken verschließt 3 Seiten der Packung.



Nach dem Öffnen haben Sie dadurch einen vorgefertigten Beutel!



Nun können Sie den Fisch direkt vor Augen der Kunden in den Beutel legen.



Legen Sie zum Schluss die gefüllte Verpackung mit der offenen Seite in das Gerät und drücken Sie den Handgriff wieder kurz nach unten. Dabei wird die Packung aromatisch verschlossen ...



... fertig! Innerhalb kurzer Zeit ist diese innovative und preiswerte Verpackung auch an Ihrer Theke einsetzbar. **Ihre Kunden werden davon begeistert sein!**

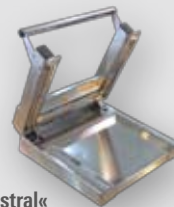
## Nur Vorteile für den Kunden :

- kein Auslaufen, da absolut flüssigkeitsdicht
- kein Aus- oder Umpacken zur Lagerung nötig
- Lagerung im Kühlschrank bis max. 24 Std.
- tiefkühlgeeignet für längere Lagerung
- Restluftanteil in der Verpackung gewährleistet die Frische und verhindert das Austrocknen
- keine störenden Gerüche bei Transport oder im Kühlschrank

## ... weitere Eigenschaften des WEBAmer-Konzeptes :

- schont den verpackten Fisch
- bietet einfache und schnelle Bedienung
- hat geringen Platzbedarf
- ist sparsam im Stromverbrauch
- spart zusätzliche Umverpackung
- ist imagefördernd
- bringt mehr Umsatz an der Fischtheke

### WEBAmer Konzept



#### WEBAseal »MISTRAL«

Elektrisch gesteuertes Handsiegelgerät mit separatem Rollenhalter verwendbar für Temperatur isolierende Flach- oder Schlauchfolie

(Als Option gibt es den Tisch mit eingebautem Rollenhalter)

### Technische Daten:

■ Maße Gerät (geschlossen) (B x H x T)  
340 x 200 x 390 mm

Maße Gerät (geöffnet) (B x H x T)  
340 x 410 x 410 mm

Maße Tisch (ohne Gerät) (B x H x T)  
485 x 485 x 88 mm

■ Gewicht 7 kg

■ Heizleistung 210 W

■ Strom 220 V

4 Tischbeine höhenverstellbar, davon 2 Tischbeine mit Rollen

## Und wann machen Sie den unverbindlichen Praxistest?

### WEBER PACKAGING GMBH

Langwiesenstraße 22 · 74363 Güglingen  
Telefon +49 7135 · 930 63 -0 · Telefax +49 7135 · 930 63 -29  
info@weber-packaging.de · www.weber-packaging.de